

Storage up to 30°C



24 months

 **Sample Preparation**

Viable count in water or liquid foodstuff

1 mL of sample (diluted if necessary) is deposited on the CF CompactDry plate. Pre-treat the samples according to ISO 6887 or NMKL 91.

Viable count in solid food

Add buffer solution (e.g. 0.9 % saline solution, PBS, buffered peptone water) to the sample and homogenize using a Stomacher® (as per manufacturer instructions). Dispense 1 mL of sample (diluted if necessary) in the centre on the CF CompactDry plate.

Viable count in swab test sample

Use the swab to wipe the surface, put the swab back into the tube and screw tightly. Shake the tube to mix. Dispense 1 mL of sample (diluted if necessary) in the centre on the CF CompactDry plate.

 **Probenvorbereitung**

Lebendkeimzahl in Wasser oder flüssigen Lebensmitteln

1 mL der Probe (ggf. verdünnt) wird in die Mitte der CompactDry CF Platte gegeben. Proben-vorbereitung nach ISO 6887 oder NMKL 91.

Lebendkeimzahl in festen Lebensmitteln

Geben Sie Pufferlösung (z.B. 0,9 % NaCl-Lösung, PBS, gepuffertes Peptonwasser, etc.) hinzu und homogenisieren Sie die Lebensmittelprobe im Stomacher®. 1 mL der Probe (ggf. verdünnt) in die Mitte der CompactDry CF Platte geben.

Lebendkeimzahl aus Tupfer Proben

Verwenden Sie den Wattetupfer zum Wischen der Oberfläche, stecken Sie ihn zurück in das Röhrchen und schrauben Sie es gut zu. Schüt-teln Sie das Röhrchen, um zu mischen. Geben Sie 1 mL der Probe (ggf. verdünnt) in die Mitte der CompactDry CF Platte. Bringen Sie 1 mL der Probe (ggf. verdünnt) in der Mitte der CompactDry YMR Platte auf.

 **Préparation des échantillons**

Enumération de germes viables dans l'eau ou les aliments liquides

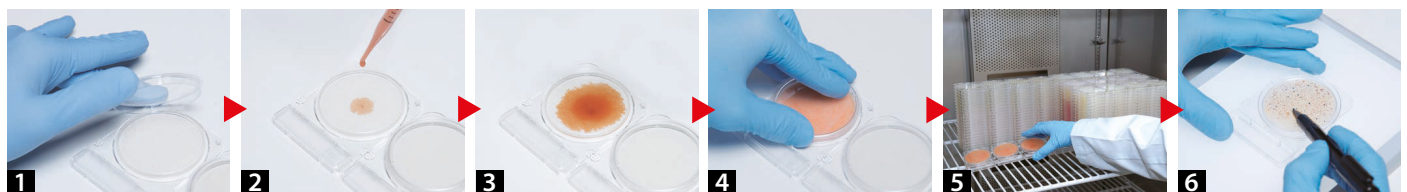
Appliquer 1 mL de l'échantillon (diluer si nécessaire) au centre de la plaque CompactDry CF. Prétraiter les échantillons selon ISO 6887 ou NMKL 91.

Enumération de germes viables dans les aliments solides

Ajouter une solution tampon à l'échantillon (e.g. NaCl 0,9 % PBS, eau peptonée) et homogénéiser avec un Stomacher®. Appliquer 1 mL de l'échantillon (diluer si nécessaire) au centre de la plaque CompactDry CF.

Enumération de germes viables dans des échantillons prélevés

Utilisez l'écouvillon pour essuyer la surface, remettez l'écouvillon dans le tube et vissez fermement. Agiter le tube pour mélanger. Déposer 1 mL d'échantillon (diluer si nécessaire) au milieu de la plaque CompactDry CF.



CompactDry Protocol

1 Open the cap **2** Dispense 1 mL of sample on the middle of the CompactDry plate OR add filter as instructed. **3** Sample diffuses automatically and evenly across the sheet transforming the dry medium into a gel within seconds. **4** Replace the cap, label and turn the plate over and **5** Incubate for the appropriate time and at required temperature. **6** Following incubation, count the number of coloured colonies.

CompactDry-Protokoll

1 Kappe öffnen **2** 1 mL Probe in die Mitte der CompactDry Platte dosieren ODER den Filter wie angewiesen dazugeben. **3** Die Probe diffundiert automatisch und gleichmäßig über das Blatt und verwandelt das trockene Blatt innerhalb von Sekunden in ein Gel. **4** Setzen Sie die Kappe wieder auf, beschriften Sie die Platte und drehen Sie sie um **5** Inkubieren Sie für die entsprechende Zeit und bei der gewünschten Temperatur. **6** Zählen Sie nach der Inkubation die Anzahl der farbigen Kolonien.

Protocole CompactDry

1 Ouvrir le couvercle **2** Déposer 1 mL d'échantillon au milieu de la plaque CompactDry OU ajouter le filtre. **3** L'échantillon diffuse automatiquement et uniformément, transformant le milieu déshydraté en gel en quelques secondes. **4** Remettre le couvercle, marquer la plaque et la retourner. **5** Incuber pendant le temps et à température requise. **6** Après incubation, compter le nombre de colonies colorées.

Incubation temperature

MicroVal/NordVal: 37 ± 1 °C

AOAC: 35 ± 2 °C

Incubation time 24 ± 2 hours

Interpretation

Colonies formed are blue/blue green in colour.

General information

Growth of none coliforms bacteria is generally inhibited.

The growth area is 20 cm². The back of the plate has a 1 cm² grid to ease colony counting. If there are a large number of colonies, the total viable count can be obtained by multiplying the average number of colonies in several grids by 20.

High concentrations (> 250 CFU) will cause the entire growth area to become white/light blue. In this case dilute the sample.

After use please follow local disposal regulations.

Storage and shelf life

Store at room temperature (+1 to +30 °C).

Shelf life 24 months after manufacturing.

Inkubationstemperatur

Microval/NordVal: 37 ± 1 °C

AOAC: 35 ± 2 °C

Inkubationszeit 24 ± 2 Stunden

Interpretation des Ergebnisses

Die Kolonien nehmen eine blaue/blaugrüne Farbe an.

Hinweise

Das Wachstum von nicht-coliformen Bakterien ist weitgehend inhibiert.

Die Plattenfläche beträgt 20 cm². Auf der Rückseite ist ein Raster von 1cm² eingraviert, um die Koloniezählung zu erleichtern. Bei hoher Koloniedichte sind einzelne Quadrate auszuzählen und der Mittelwert mit 20 zu multiplizieren.

Eine extrem hohe Bakterienanzahl (> 250 KBE) führt zu einer weiß/bläulichen Gesamtfärbung der Platte. In diesem Fall verdünnen Sie die Probe.

Nach Gebrauch entsprechend der gültigen Abfallregelung die Platten entsorgen.

Lagerung und Haltbarkeit

Bei Raumtemperatur aufbewahren (+1 bis +30 °C). Haltbarkeit bis 24 Monate nach Herstellung.

Température d'incubation

Microval/NordVal 37 ± 1 °C

AOAC: 35 ± 2 °C

Durée d'incubation 24 ± 2 heures

Interprétation des résultats

Les colonies sont de couleur bleue / bleu vert.

Remarques

La croissance de bactéries non coliformes est principalement inhibée.

La surface de la plaque est de 20 cm². Une grille de 1 cm x 1 cm est taillée au dos afin de faciliter le calcul des colonies. S'il y a un grand nombre de colonies, il est possible de déterminer le nombre total en multipliant par 20 la moyenne de plusieurs carrés.

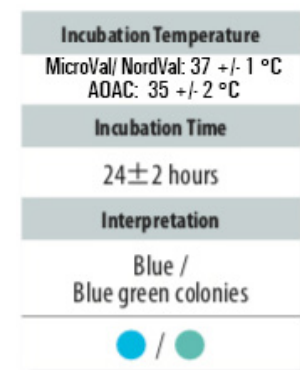
Des concentrations élevées (> 250 CFU) entraînent une coloration blanche / bleue de toute la surface. Dans ce cas, diluer l'échantillon.

Après utilisation, veuillez suivre les réglementations locales en matière de traitement des déchets.

Stockage et durée de conservation

Stockage à température ambiante (+1 à +30 °C). Durée de conservation 24 mois après fabrication.

PACKAGES	PRODUCT NUMBER
40 plates	54063-OCF-0040
240 plates	54063-OCF-0240
1400 plates	54063-OCF-1400



NordVal

MicroVal

